

Villa A

Plans de vente

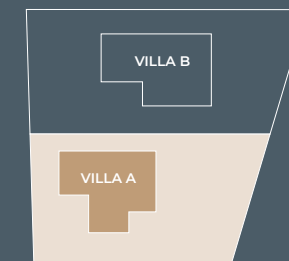
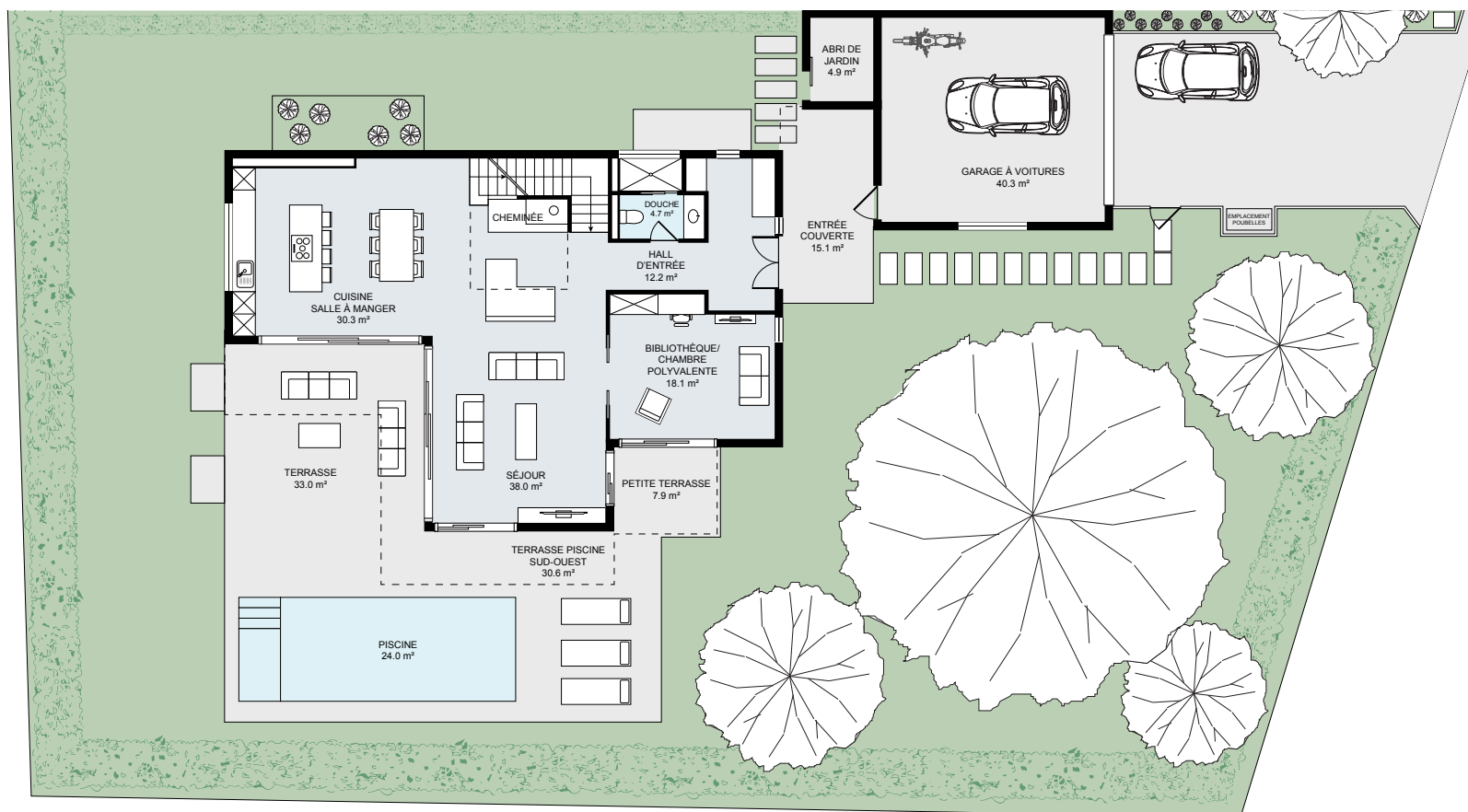

Le Chêne d'Ehden
CONCHES



Rez de jardin



Villa A 6.5 pièces



Surfaces

Parcelle	894 m ²
Surface utile	402 m ²
- Surface habitable	261 m ²
- Sous-sol	141 m ²
Jardin	757 m ²
Terrasses	87 m ²
Balcons	34 m ²

Nombre de pièces

Chambres	4
Salle de bains	5

Stationnement

Box double	1
------------	---



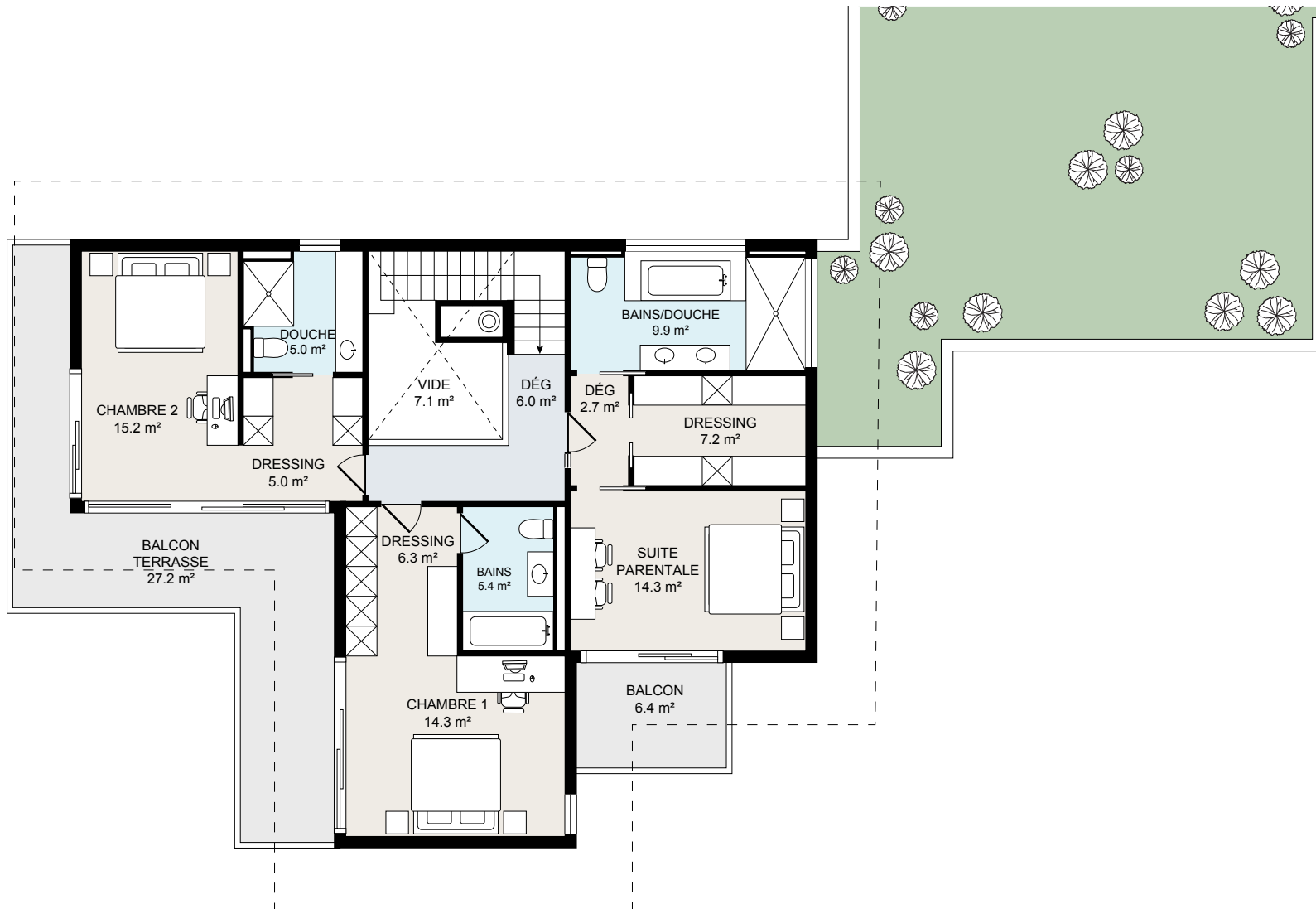
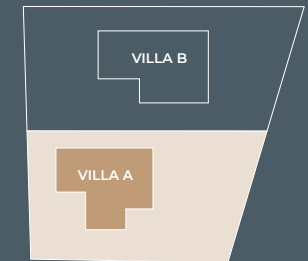
Les surfaces et le mobilier indiqués sur les plans sont donnés à titre indicatif uniquement et ne sont en aucun cas contractuels. Les architectes et la DT se réservent la possibilité de changer le plan, dans la mesure où il s'agit de modifications devenues nécessaires par des impératifs techniques, architecturaux ou légaux.

Étage




Le Chêne d'Ehden
CONCHES

Villa A
6.5 pièces



Surfaces

Parcelle	894 m ²
Surface utile	402 m ²
- Surface habitable	261 m ²
- Sous-sol	141 m ²
Jardin	757 m ²
Terrasses	87 m ²
Balcons	34 m ²

Nombre de pièces

Chambres	4
Salle de bains	5

Stationnement

Box double	1
------------	---

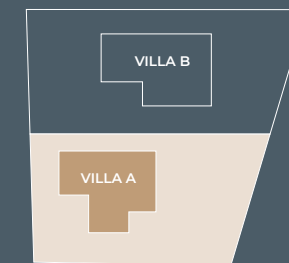
Les surfaces et le mobilier indiqués sur les plans sont donnés à titre indicatif uniquement et ne sont en aucun cas contractuels. Les architectes et la DT se réservent la possibilité de changer le plan, dans la mesure où il s'agit de modifications devenues nécessaires par des impératifs techniques, architecturaux ou légaux.

Sous-sol




Le Chêne d'Ehden
CONCHES

Villa A
6.5 pièces



Surfaces

Parcelle	894 m ²
Surface utile	402 m ²
- Surface habitable	261 m ²
- Sous-sol	141 m ²
Jardin	757 m ²
Terrasses	87 m ²
Balcons	34 m ²

Nombre de pièces

Chambres	4
Salle de bains	5

Stationnement

Box double	1
------------	---

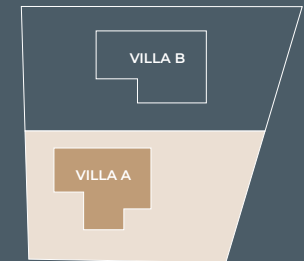
Les surfaces et le mobilier indiqués sur les plans sont donnés à titre indicatif uniquement et ne sont en aucun cas contractuels. Les architectes et la DT se réservent la possibilité de changer le plan, dans la mesure où il s'agit de modifications devenues nécessaires par des impératifs techniques, architecturaux ou légaux.

Aménagements paysagers




Le Chêne d'Ehden
CONCHES

Villa A
6.5 pièces



Villa B

Villa A

Surfaces

Parcelle	894 m ²
Surface utile	402 m ²
- Surface habitable	261 m ²
- Sous-sol	141 m ²
Jardin	757 m ²
Terrasses	87 m ²
Balcons	34 m ²

Nombre de pièces

Chambres	4
Salle de bains	5

Stationnement

Box double	1
------------	---

Les surfaces et le mobilier indiqués sur les plans sont donnés à titre indicatif uniquement et ne sont en aucun cas contractuels. Les architectes et la DT se réservent la possibilité de changer le plan, dans la mesure où il s'agit de modifications devenues nécessaires par des impératifs techniques, architecturaux ou légaux.



Le Chêne d'Ehden

CONCHES